

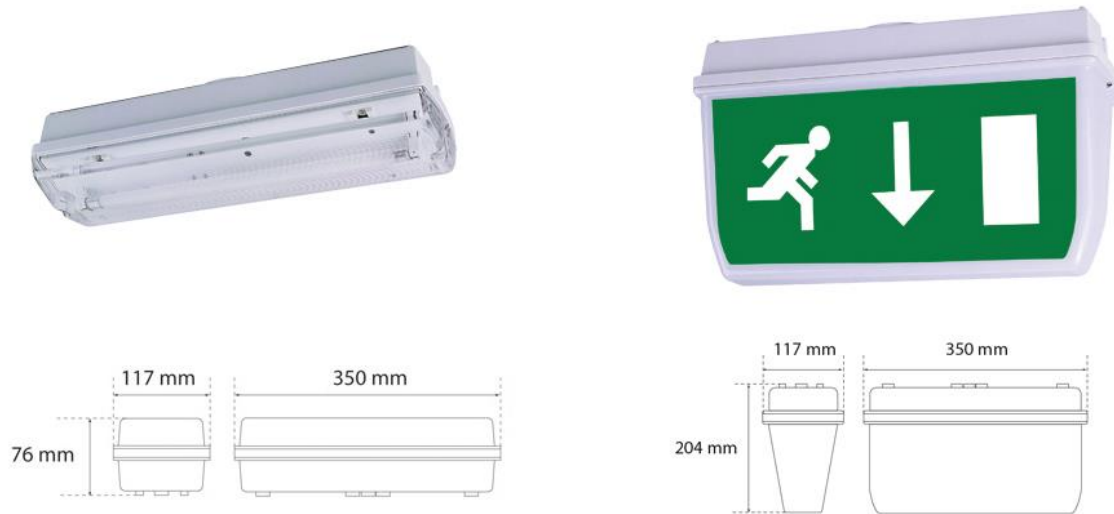
KEZELÉSI ÚTMUTATÓ

az alábbi típusú fali lámpatestekhez:

MLX JM 801 LED A

/

JM 805 LED A



Állandó / vészhelyzeti üzemmód

Fényforrással együtt

Polikarbonát burra

Áthidalási idő: 3 óra 230 V váltóáram, 50HZ

IP65

LEDEk száma 30

Telepítése:

1. Távolítsa el a burát a lámpatestről egyenként meglazítva a kapocs négy fület. Ehhez használjon egy 5 milliméteres normál csavarhúzó.
2. Szabadítsa ki a működtető egységet a műanyag rögzítő klipsz kilazításával és emelje ki a fémtálcát a lámpatestből.
3. Rögzítse a lámpatestet a falra vagy mennyezetre vagy direkt, vagy kapocsház segítségével. Tegye szabadabbá a bevezető lyukat a lámpatesten a vezetékek számára.
4. Különítse el a váltóáramú betáp vezetékét és csatlakoztassa az egységhez. Egy nem csatlakoztatott 240 V váltóáramú betáp kábelt az (L) feszültség alatti vezetékhez kell csatlakoztatni. Az (E) föld és az (N) nulla kábelsarut hozzá kell illeszteni valamennyi változatú NYÁK-lemezhez. Állandó üzemmódú termékeknél a folyamatos világítást a fehér, bekötésre kész kapocs biztosítja, amit egy egyszerű ki/be kontrol kapcsolóval könnyen helyettesíteni lehet.
5. Dugaszolják az elem vezetékét a NYÁK-lemez kapcsolójához.
6. Illesszék be újra a működtető egység fémtálcáját a lámpatestbe, győződjön meg róla, hogy a két műanyag rögzítő klipsz helyesen fog fel.
7. Helyezze vissza a burát, nyomja meg mind a négy fület, hogy biztosítsa, hogy teljesen beüljön.
8. Ellenőrizze a működést., állítsa vissza az váltóárami betáplálást és ellenőrizze, hogy az indikátor LED be van kapcsolva. (On) Hagyja 30 percig működni, kapcsolja le az áramot, a vészvilágítónak még pár másodpercig ezután világítani kell.
9. Állítsa vissza az áramellátás, és ellenőrizze, hogy az indikátor LED be van-e kapcsolva.(On)

Működés

Vészhelyzeti üzemmód

A vészvilágító normál helyzetben ki van kapcsolva és az elem automatikusan tölt (LED On) amíg az áramellátás rendben van. A szilárdtestes kapcsolástechnika automatikusan bekapcsolja a vészvilágítót, ha a központi áramellátás megszakad.

Állandó üzemmód

A vészvilágító normál helyzetben be van kapcsolva, amennyiben a betáp hozzá van kötve a (L) feszültség alatti vezetékhez. Az elem automatikusan töltődik (LED On). A vészvilágító át fog kapcsolni, vagy rajta marad, ha a központi áramellátás megszakad.

Ellenőrzés

A zöld indikátor fény (LED) normál állapotban folyamatosan világít, és akkor alszik ki, ha a központi áramellátás vagy az elemek töltése kihagy.

Elemek

Újratölthető, légmentesen lezárt Nikkel-Kadmium elemcsomag

Hőmérséklet

A jellemző értékeket 25 °C hőmérsékleten mértük

Hibás működés és korrekciók:

Az indikátor fény nem világít- a központi áramellátás nincs rendben, az elem nincs csatlakozva, nincs megfelelő töltés.

Ha nem a vészhelyzeti üzemmódnak megfelelően működik.

Valószínűleg cserére van szükség. Süsse ki majd töltsd újra 24 órán keresztül. Újra tesztelje.

Az elemcsomagot lehet, hogy ki kell cserélni, ha még sem felel meg a vészhelyzeti élettartamnak.

Ha a fényforrás nem teljes fényerővel működik

Ha a csövégek elfekettek, ki kell cserélni a csövet. Ha a megvilágítás ingadozó, és egy alacsony szintre kikapcsol, akkor az elemcsomagot (vagy kevésbé valószínű esetben a NYÁK-alaplemezt) ki kell cserélni.

Javasolt ellenőrzési rutinok

Az alábbi teszt eljárásokat arra fejlesztettük ki, hogy biztosítsa az Önök ingatlanjainak és az ott lakóknak a folyamatos védelmét. Mivel a normál áramellátás hibájának a lehetősége a teszt periódus után röviddel megjelenik, ezért valamennyi tesztet – amennyiben lehetséges- a lehető legkisebb rizikójú időszakban nappali fény mellett kell elvégezni.

Naponta

Vizuális ellenőrzése a töltést mutató fénynek

Havonta

Minden egyes egységet az elemekben tárolt áram alá kell helyezni cca. 30 másodpercre a normál áramellátás kiesését stimulálva, így meggyőződhetnek arról, hogy vészhelyzeti körülmények között működnek-e.

Kétszeregy évben

Minden egyes egységet az elemekben tárolt áram alá kell helyezni egyfolytában egy hosszabb (legalább 1 óra) időtartamra.

Vizsgálják meg a fénycsöveket (fénycsöves lámpatest esetén), és ha a végük elfeketült, akkor cseréeljék ki. Javasoljuk, hogy az állandó üzemmódú lámpatestek fénycsöveit egy évnél nem hosszabb időperiódusokként cseréeljék ki annak érdekében, hogy az elvárt fotometrikai értékeket megőrizzék.

Három év után ill. minden követő évben

Valamennyi, az egy órát meghaladó élettartamú egységet áram alá kell helyezni a teljes működési időtartamukra.

A Hunilux Kft. nem vállal semmilyen felelősséget a szakszerűtlen szerelésből vagy nem megfelelő fényforrás használatából eredő károkért. A Hunilux Kft változtathatja a termék szerkezetét.