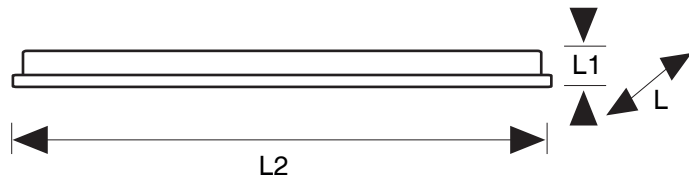
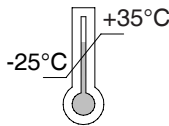


art.	W	lm	cd	K	▲	L	L1	L2	8011905
LRT530WW	4	300	55	3000	270°	24	39	300	936709
LRT530NW	4	350	64	4000	270°	24	39	300	936716
LRT530CW	4	400	74	6000	270°	24	39	300	936723
LRT560WW	10	850	157	3000	270°	24	39	600	910518
LRT560NW	10	900	167	4000	270°	24	39	600	861100
LRT560CW	10	950	186	6000	270°	24	39	600	910495
LRT590WW	14	1210	223	3000	270°	24	39	900	936730
LRT590NW	14	1260	232	4000	270°	24	39	900	936747
LRT590CW	14	1310	241	6000	270°	24	39	900	936754
LRT5120WW	20	1850	325	3000	270°	24	39	1200	910471
LRT5120NW	20	1900	335	4000	270°	24	39	1200	861117
LRT5120CW	20	1950	353	6000	270°	24	39	1200	910457
LRT5150WW	23	2050	260	3000	270°	24	39	1500	936761
LRT5150NW	23	2100	369	4000	270°	24	39	1500	936778
LRT5150CW	23	2150	378	6000	270°	24	39	1500	936785



IP20



Duralamp SpA  
Via Pratese, 164 - 50145  
Florence - Italy

**I** - L'APPARECCHIO DEVE ESSERE INSTALLATO DA PERSONALE QUALIFICATO. VERIFICARE CHE IL PRODOTTO SIA INSTALLATO PRIMA DI CONNETTERLO ALL'ELETTRICITA'. NON UTILIZZARE ALCUN OGGETTO PER COPRIRE LA LAMPADA. NON USARE LA LAMPADA IN AMBIENTI ERMETICI. LA MANUTENZIONE DEVE ESSERE EFFETTUATA SOLO DA UN TECNICO PROFESSIONISTA. IN CASO DI QUALSIASI MODIFICA AL PRODOTTO CI RISERVIAMO IL DIRITTO DI INFORMARE IN ANTICIPO. SE IL CAVO FLESSIBILE ESTERNO O IL CAVO DI QUESTO APPARECCHIO SONO DANNEGGIATI, DEVONO ESSERE SOSTITUITI ESCLUSIVAMENTE DAL COSTRUTTORE O DAL SUO AGENTE SERVIZIO O UNA PERSONA QUALIFICATA SIMILE PER EVITARE UN PERICOLO. L'AZIENDA DECLINA OGNI RESPONSABILITA' QUALORA L'INSTALLAZIONE NON AVVENGA SECONDO LE NORME VIGENTI. METODO DI ATTACCO DEL CAVO TALE PER CUI LA SUA SOSTITUZIONE NON PUO' ESSERE EFFETTUATA SENZA ROMPERE O DISTRUGGERE L'APPARECCHIO. LASCIARE UNA COPIA DI QUESTE ISTRUZIONI AL RESPONSABILE DELLA MANUTENZIONE. CONSERVARE L'ETICHETTA DELL'IMBALLO ORIGINALE PER EVENTUALI RECLAMI FUTURI

**GB** - THIS FIXTURE MUST BE INSTALLED BY A QUALIFICATED ELECTRICIAN. MAKE SURE THAT THE PRODUCT IS INSTALLED BEFORE PLUG IN DON'T USE ANY OBJECT TO COVER THE LAMP. DON'T USE THE LAMP IN AIR-TIGHT ENVIRONMENTS. MAINTENANCE SHOULD ONLY BE DONE BY A PROFESSIONAL TECHNICIAN. IN CASE OF ANY CHANGE TO THE PRODUCT WE RETAIN THE RIGHT TO INFORM YOU IN ADVANCE IF THE EXTERNAL FLEXIBLE CABLE OR CORD OF THIS LUMINAIRE IS DAMAGED, IT SHALL BE EXCLUSIVELY REPLACED BY THE MANUFACTURER OR HIS SERVICE AGENT OR A SIMILAR QUALIFIED PERSON IN ORDER TO AVOID A HAZARD. DURALAMP IS NOT RESPONSIBLE IF ITS FIXTURES ARE NOT INSTALLED ACCORDING TO LOCAL SAFETY STANDARDS. METHOD OF ATTACHMENT OF THE CABLE OR CORD SUCH THAT IT CANNOT BE REPLACED WITHOUT BREAKING OR DESTROYING THE LUMINAIRE. PLEASE LEAVE A COPY OF THESE INSTRUCTIONS TO THE PERSON RESPONSABLE FOR THE MAINTENANCE OF THE INSTALLATION. KEEP THE LABEL OF THE ORIGINAL PACKING FOR THE EVENTUAL FUTURE CLAIMS

**D** - DIE INSTALLATION MUSS VON EINEM QUALIFIZIERTEN FACHPERSONAL DURCHFEGÜHRT WERDEN. STELLEN SIE SICHER, DASS DAS GERÄT ORDNUNGSGEMÄß INSTALLIERT WIRD, BEVOR SIE DEN STECKER EINSTECKEN. DECKEN SIE DIE

LAMPE NIEMALS AB. BENUTZEN SIE DIE LAMPE NICHT IN LUFTDICHTEN RÄUMEN.

WARTUNGSARBEITEN DÜRFEN NUR DURCH EINE QUALIFIZIERTE PERSON DURCHGEFÜHRT WERDEN. IN FALLE EINER PRODUKTÄNDERUNG BEHALTET SICH DURALAMP DAS RECHT VOR SIE VORAB ZU INFORMIEREN. BEI DEINEM DEFEKT DER ANSCHLUSSLEITUNG MUSS DIESER VOM HERSTELLER, EINEM SERVICEUNTERNEHMEN ODER EINEM FACHPERSONAL BEHOHEN WERDEN.

DURALAMP IST NICHT VERANTWORTLICH WENN DIE MONTAGE NICHT GEMÄSS DEN SICHERHEITSVORSCHRIFTEN STATTFINDET. DER KABELANSCHLUSS IST SO AUSFÜHREN, DASS DAS KABEL NICHT GEWECHSELT WERDEN KANN OHNE DIE LEUCHE ZU ZERSTÖREN. DIESER HINWEISBLATT MUSS VOM INSTANDHALTUNGSLEITER AUFBEWAHRT WERDEN. BEI REKLAMATIONEN BITTE DEN ARTIKELAUFKLEBER AUS DER LEUCHTENVERPACKUNG BEIFÜGEN.

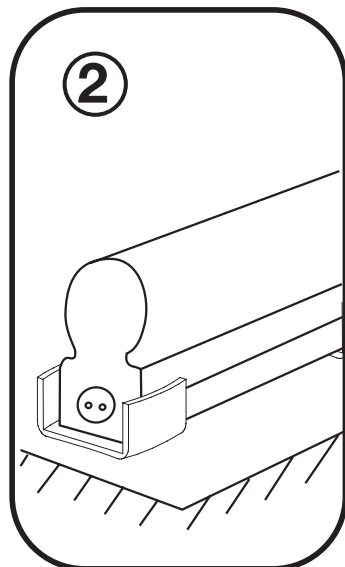
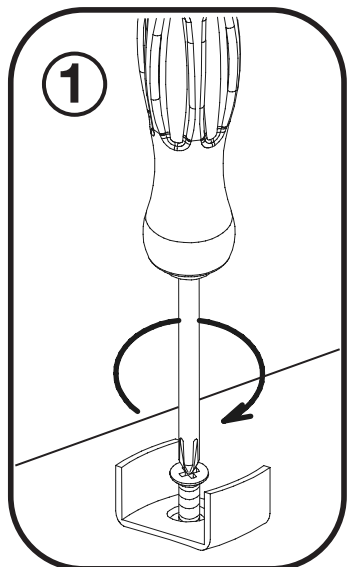
**S** - ARMATUREN MÄSTE INSTALLERAS AV GODKÄND ELEKTRIKER. DURALAMP KAN INTE PÄTAGES NÄGOT ANSVAR FÖR ATT PRODUKTEN INTE INSTALLERATS ENLIGT GÄLLANDE BESTÄMMELSER VÄNLIGEN ÖVERLÄMNA DESSA INSTRUKTIONER TILL ANSVARIG FÖR INSTALLATIONEN. BEHÅLL ORIGINAL ETIKETTEN PÅ FÖRPACKNINGEN FÖR EVENTUELLA REKLAMATIONER.

**F** - L'APPAREIL DOIT ETRE INSTALLE PAR ELECTRICIENS QUALIFIES. DURALAMP NE PEUT PAS ETRE RESPONSABLE POUR TOUTES INSTALLATIONS QUI NE RESPECTENT PAS LES NORMES DE SECURITE EN VIGUER. METHODE D'ATTACHE DU CABLE TELLE QUE SA SUBSTITUTION NE PEUT SE FAIRE SANS DETRUIRE L'APPAREIL. LAISSER UNE COPIE DE CES INSTRUCTIONS AU RESPONSABLE DE L'ENTRETIEN DU SYSTEME. GARDER L'ETIQUETTE DE L'EMBALLAGE ORIGINAL POUR EVENTUELLES RECLAMATIONS FUTURES.

**E** - EL APARATO DEBE SER INSTALADO POR ELECTRICISTAS CUALIFICADOS. DURALAMP NO SE RESPONSABILIZARA DE TODAS LAS INSTALACIONES QUE NO RESPETEN LAS NORMAS DA SEGURIDAD EN VIGOR. METODO DE FIJACION DEL CABLE CUYA SUSTITUCION NO PUEDE REALIZARSE SIN ROMPER O DESTRUIR EL DISPOSITIVO. ENTREGAR UNA COPIA DE ESTAS INSTRUCCIONES AL RESPONSABLE DE LA INSTALACION. CONSERVAR LA ETIQUETA DEL EMBALAJE ORIGINAL PARA POSIBLES RECLAMACIONES.

**RG0** RG0 secondo norma IEC/TR 62778:2014 / RG0 in accordance with IEC/TR 62778:2014  
RG0 selon la norme IEC/TR 62778:2014 / RG0 nach der norm IEC/TR 62778:2014  
RG0 enlight IEC/TR 62778:2014 / RG0 volgens IEC/TR 62778:2014  
RG0 de acordo com norma IEC/TR 62778:2014

## Montaggio a superficie Surface mounting



La sorgente luminosa di questo apparecchio non è sostituibile; quando la sorgente luminosa raggiunge il fine vita deve essere sostituito l'intero apparecchio.

The light source of this luminaire is not replaceable; in case the light source need to be replaced (e.g. at the end of its life), the whole luminaire shall be replaced.

## Accessorio /Accessory

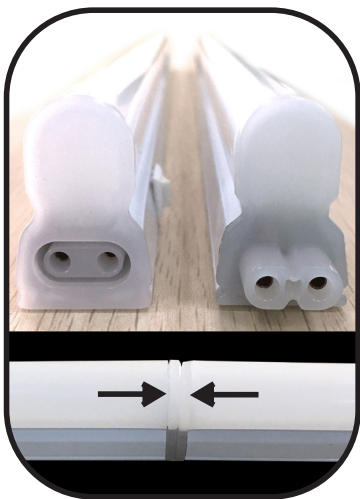


CONNESSIONE CON ACCESSORIO PER COLLEGARE 2 O PIÙ FILINO T5 UTILIZZARE IL COD. KTLRT DA ORDINARSI A PARTE / ACCESSORY FOR CONNECTION TO CONNECT 2 OR MORE FILINO T5 TOGETHER YOU NEED THE ACCESSORY CODE KTLRT TO BE SEPARATELY ORDERED



IL PRODOTTO HA UN'USCITA CON CAVI LIBERI: VEDERE IL CODICE ACCESSORIO KTLR-CORD SE SI NECESSITA DI CAVO CON SPINA (LUNG. 2 MT). THE PRODUCT HAS AN OUTPUT WITH FREE CABLES: SEE THE ACCESSORY CODE KTLR-CORD IF YOU NEED A CABLE WITH A PLUG (LENGTH 2 METERS).

## Connessione diretta Direct connection



**4W**

Predisposto per il collegamento in cascata.  
MAX 20 apparecchi interconnessi  
MAX 1,3A.  
Provided for looping-in connection to the mains supply.  
MAX 20 interconnected devices MAX 1,3A.



**10W**

Predisposto per il collegamento in cascata.  
MAX 15 apparecchi interconnessi  
MAX 1,3A.  
Provided for looping-in connection to the mains supply.  
MAX 15 interconnected devices MAX 1,3A.



**14W**

Predisposto per il collegamento in cascata.  
MAX 15 apparecchi interconnessi  
MAX 1,3A.  
Provided for looping-in connection to the mains supply.  
MAX 15 interconnected devices MAX 1,3A.



**20W**

Predisposto per il collegamento in cascata.  
MAX 10 apparecchi interconnessi  
MAX 1,3A.  
Provided for looping-in connection to the mains supply.  
MAX 10 interconnected devices MAX 1,3A.



**23W**

Predisposto per il collegamento in cascata.  
MAX 10 apparecchi interconnessi  
MAX 1,3A.  
Provided for looping-in connection to the mains supply.  
MAX 10 interconnected devices MAX 1,3A.