

TELEPÍTÉSI ÚTMUTATÓ

Cikkszám	HL0016947 HL0016948	HL0016949 HL0016950	HL0016951 HL0016952	HL0016953 HL0016954	HL0016955	HL0016956
Forma	kerek	kerek	kerek	kerek	kerek	kerek
WATT	12W	15W	18W	24W	30W	36W
Bemeneti fesz.	AC220-240V	AC220-240V	AC220-240V	AC220-240V	AC220-240V	AC220-240V
LUMEN	800lm	1000lm	1200lm	1600lm	2400lm	2880lm
Színhőmérséklet	3000K/4000K	3000K/4000K	3000K/4000K	3000K/4000K	4000K	4000K
Élettartam	25.000 hours	25.000 hours	25.000 hours	25.000 hours	25.000 hours	25.000 hours
Fényszög	120°	120°	120°	120°	120°	120°
Méret	Ø220*62mm	Ø220*62mm	Ø280*62mm	Ø280*62mm	Ø330*73mm	Ø330*73mm

Általános biztonsági utasítások

Kérjük, olvassa el a LED lámpatest használati utasítását használat előtt. Fontos, hogy azt mellékelje amennyiben az eszközt továbbadná harmadik félnek.

Óvintézkedések

A LED lámpatestet nem javítható; meghibásodás esetén selejtezni kell. Gondoskodjon az eszköz megfelelő szellőzéséről, soha ne takarja le működés közben.

A biztonságos üzemeltetés már nem lehetséges, ha:

- a LED világítótest látható sérülésekkel rendelkezik,
- a LED-es lámpatest már nem működik

Ne hagyja felügyelet nélkül gyermekek vagy háziállatok közelében.

Ezeket a biztonsági tudnivalókat minden esetben be kell tartani!

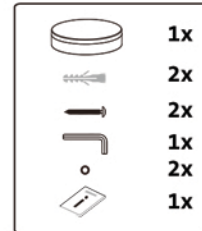
Bármely garanciális igény csak ezek betartása mellett érvényes.

Az eszköz leírtaótól eltérő használata károsíthatja a terméket vagy veszélyeztetheti a felhasználót, okozhat pl. rövidzárlatot, tüzet vagy áramütést. A termék nem módosítható, illetve adaptálható.

Telepítési útmutató

Megjegyzés:

- Kizárólag szakképzett villanyszerelő végezheti a telepítést
- Kültéri használat esetén arra alkalmas kábelt használjon a beszerelés során
- Ne használjon fényerő-szabályozót a lámpatest működtetéséhez

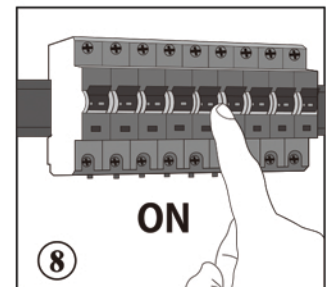
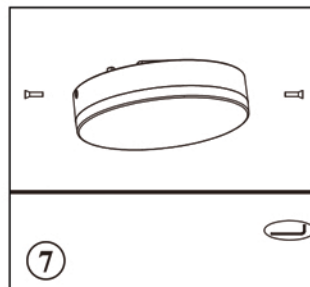
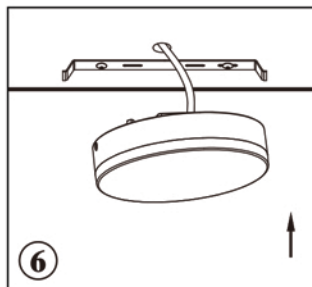
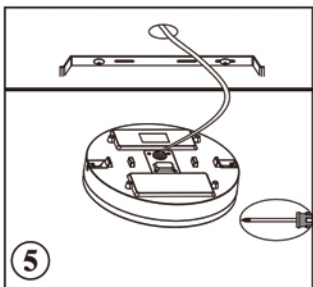
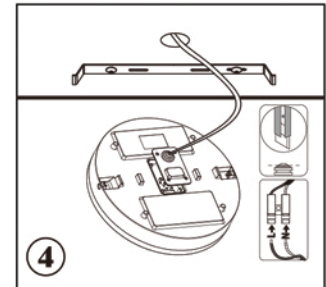
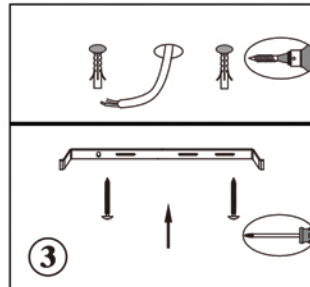
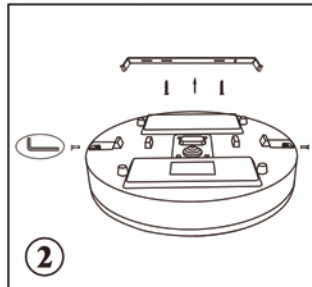
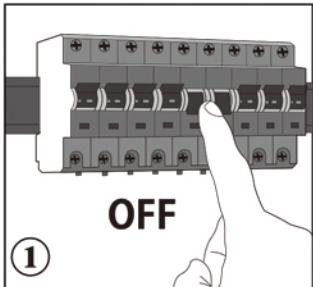


Doboz tartalma:

LED lámpatest

Szerelő kitt

Telepítési útmutató



Megjegyzés

Az ábrán látható szimbólummal megjelölt termékek nem dobhatók el a háztartási szemétkébe.

Szelektív gyűjtőhelyre kell vinni őket (érdeklődjön a helyi hatóságnál)

Ezeket a telepeket biztonságosan kell kezelni és újrahasznosítani kell.



Garancia, tisztítás

Az egység tisztítása előtt húzza ki azt a konnektorból, ne használjon agresszív tisztítószeret.

Az egységet gondosan begvizsgálták kereskedelmi forgalombahozatal előtt. A termékre 2 éves garancia vonatkozik. Esetlegesen felmerülő garanciális problémák esetén forduljon a kereskedelmi egységhez, ahol a készüléket vásárolta.

A felmerülő károkért nem vagyunk felelősek helytelen kezelés, nem megfelelő használat vagy kopás és törés miatt. Technikai és műszaki módosításokra a jogot fenntartjuk.

CE nyilatkozat

Ez a termék megfelel a következő irányelveknek:

LVD 2014/35/EU,

EMC 2014/30/EU

RoHS 2011/65/EU

IP44

CE **RoHS**